

Osztott rendszerfedél

utólagos tömítéshez

HSI150 DG 6x10-36

Cikksz.: 2102200010, GTIN: 4052487055451



- **A szuperszegmens-gyűrűtechnológiának köszönhetően a tömítés a helyszínen fokozatmentesen tetszés szerint a vezeték átmérőjéhez igazítható**
- **Szegmensek pontos átmérő-feliratozással**
- **Nyomólemezek formazáró csatlakozásai**

Tömítőcsomagban és HSI150 műanyag peremben történő használatra. Osztott kivitel újonnan telepítendő vagy már telepített kábelek tömítéséhez.



A kép eltérhet a kiválasztott terméktől

TÉNYEK

Előnyök:

- osztott tömítés utólagos beépítéshez

Szállítási terjedelem:

- osztott adaptergyűrű
- Vakdugók
- Tisztítókendő
- Kés
- Kenőanyagstift



Méreték:

- Tömítőszélesség: 40 mm
- Nyomólemezek merevítőbordákkal: 20 mm

Nyersanyag:

- Nyomólemezek: üvegszállal megerősített poliamid
- Gumi: EPDM
- Csavarok és anyák: V4A (AISI 316L) rozsdamentes nemesacél

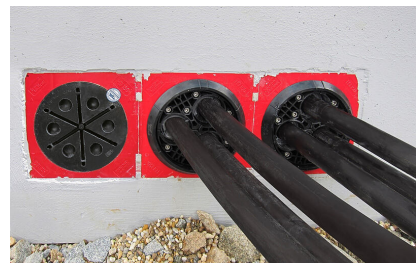
Tömítettség:

- gáz- és vízzáró 2,5 bar nyomásig
- radonzáró

TULAJDONSÁGOK

Átmenetek:	6
Alkalmazási terület kábel Ø (mm):	10-36

KÉPEK



TARTOZÉK SZÜKSÉGES



Homlokoldali körmöskulcs

